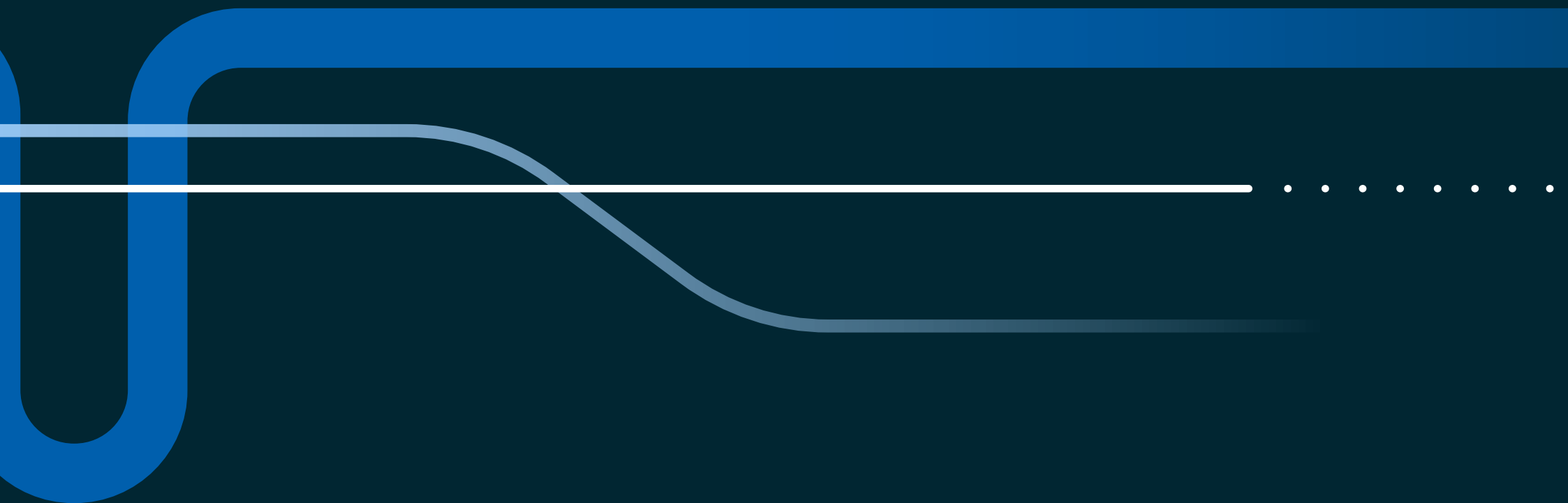


Onze waarden in kaart

Kernwaarden en merkwaarden document
voor de NDW organisatie

31 okt 2024

Inhoudsopgave



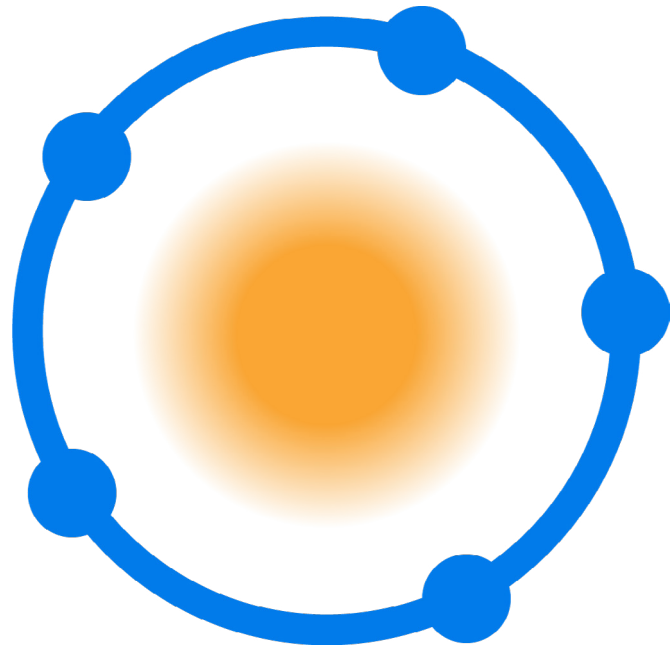
Inhoud

Achtergrond

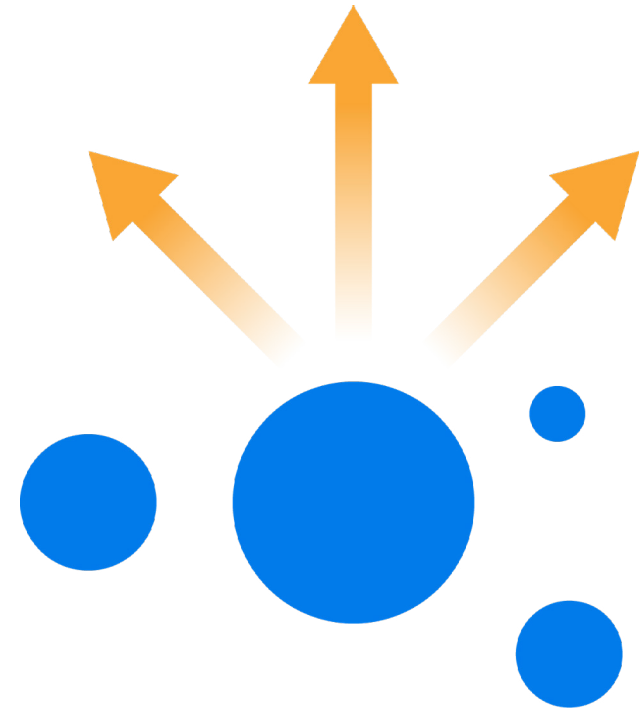
Merkstrategie

Merkwaarden

Kernwaarden



Kernwaarden



Merkwaarden

Onze waarden in kaart

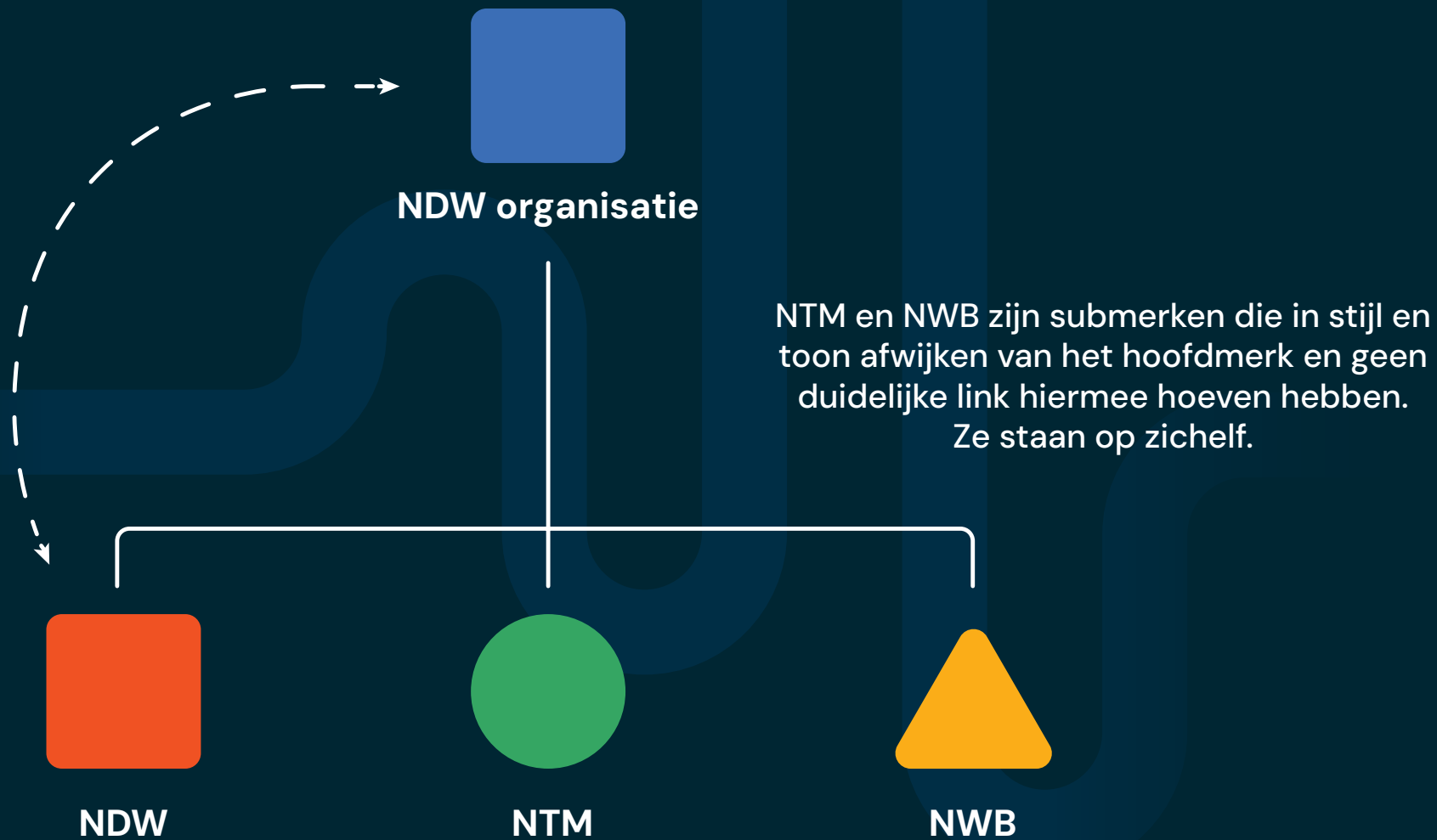
Kern- en merkwaarden dragen een verhaal met zich mee. Ze vertellen wat voor soort organisatie we zijn, hoe we werken en wat ons beweegt. En dat op een duidelijke en overtuigende manier.

Kernwaarden zijn interne waarden. Deze zien we terug in het gedrag van de organisatie. Wat vinden we belangrijk? Hoe werken we samen? En waarom doen we dingen zoals we ze doen?

Merkwaarden zijn externe waarden en hebben vooral betekenis in de hoofden van relaties en stakeholders. De merkwaarden zijn belangrijk om sterk en herkenbaar naar buiten uit te dragen.

Merkwaarden en kernwaarden kunnen helpen bij het navigeren van complexe vraagstukken. Daarom is het goed om deze helder in kaart te brengen en uit te dragen.

Hybride merkhierarchie



Merkstrategie

Bij NDW zorgen we ervoor dat essentiële partijen in wegbeheer elkaar kunnen vinden en samen aan uitdagingen kunnen werken.

Dit doen we vanuit onze 3 portfolio's: NTM, NWB en NDW.

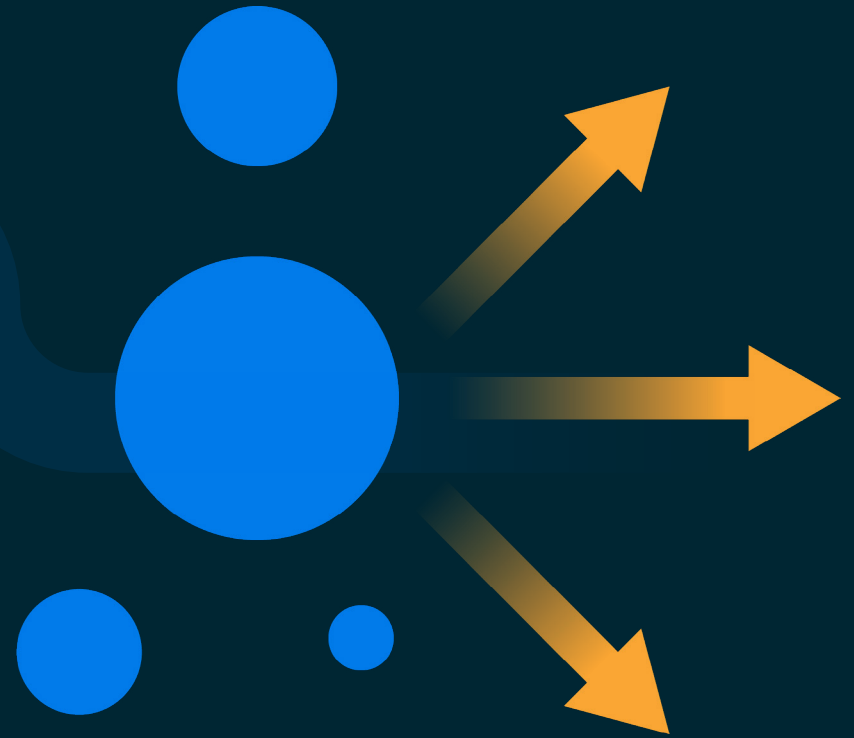
Dit zijn submerken. Deze staan op zichzelf en mogen afwijken van het hoofdmerk.

De merk- en kernwaarden gelden overigens wel als een belangrijke gemeenschappelijke basis voor de hele NDW organisatie.

Merkwaarden

Door je merkwaarden helder uit te dragen, kan je je als organisatie onderscheiden.

Wat maakt jouw merk waardevol voor de doelgroep?

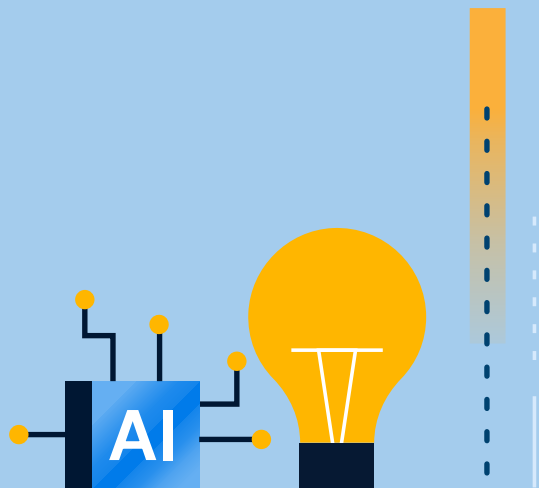


Het communiceren van merkwaarden heeft meerdere belangrijke voordelen, zoals transparantie en consistentie. Zie het als heldere borden om de juiste afslag te nemen. Dit zorgt intern voor meer duidelijkheid, bijvoorbeeld welke doelgroep moet worden benaderd.

Bij partnerorganisaties en klanten zorgt succesvolle communicatie over merkwaarden voor meer tevredenheid, vertrouwen en loyaliteit.

Onze Merkwwaarden

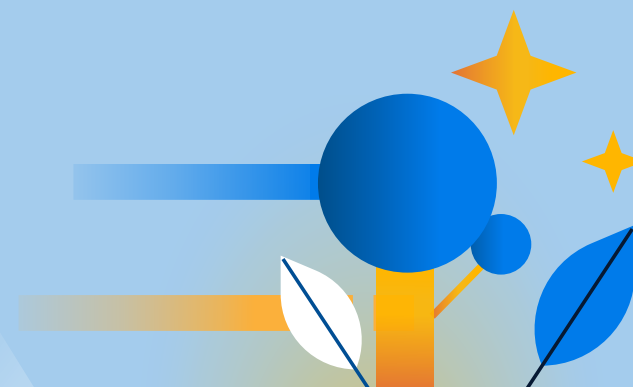
• • • • •



Slim



Merckwaardes



Duurzaam

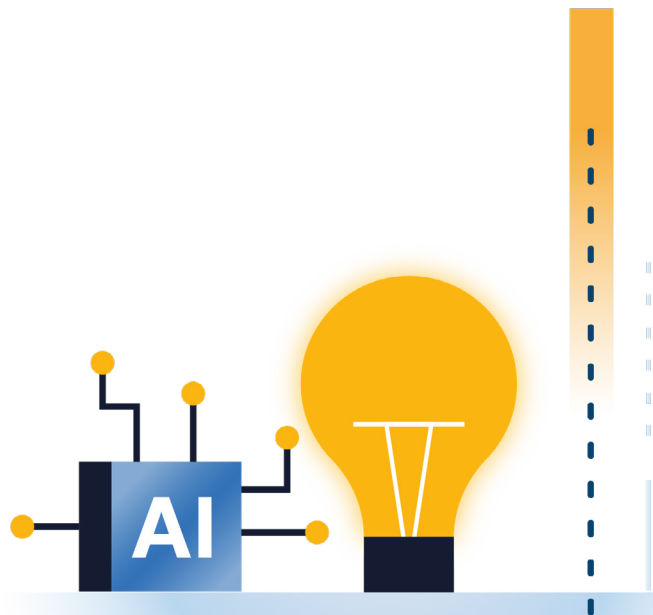


Verbonden

Slim

Merkwaarde #1

• • • • •



NDW ontwikkelt gebruiksvriendelijke applicaties en **innovatieve digitale diensten voor wegbeheerders**

Slimme mobiliteit is ons vakgebied én onze kernmissie. Dat is onder andere terug te zien in onze samenwerkingen, bijvoorbeeld met de NDW Data Science Society.

Duurzaam

Merkwaarde #2

.....

In al onze projecten en samenwerkingen is er aandacht voor duurzame maatschappelijk impact.

- Een actieve rol in het monitoren, ondersteunen en beschikbaar maken van vitale mobiliteitsdata voor onder andere hulpdiensten
- Een adviserende rol in mobiliteitsvraagstukken en ondersteuning van besluitvorming
- Een drijvende kracht in Europese samenwerking op het gebied van mobiliteitsdata-uitwisseling en standaarden



Verbonden

Merkwaarde #3

.....

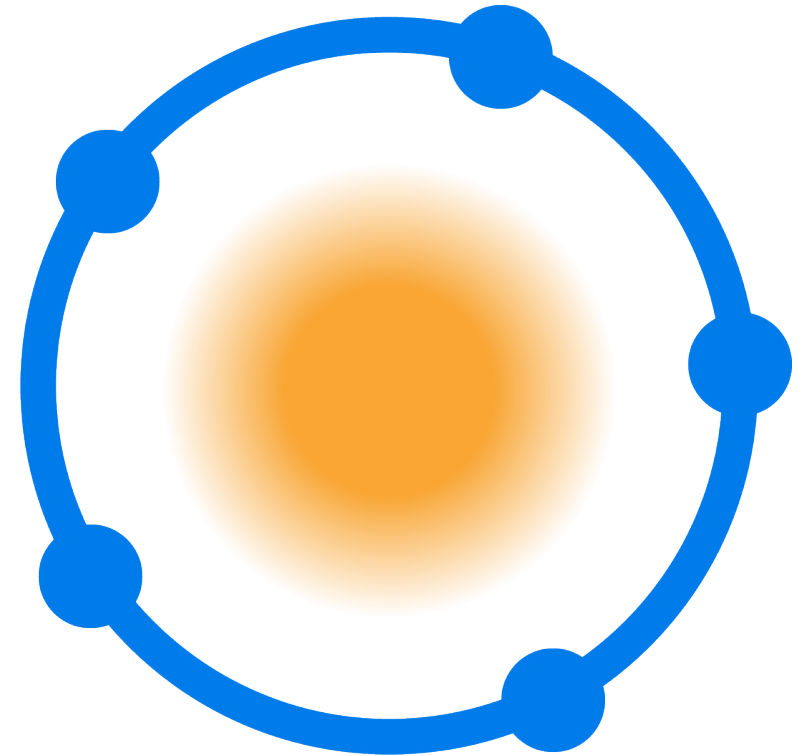
**NDW zorgt dat
essentiële partijen
in wegbeheer elkaar
kunnen vinden en
samen aan uitdagingen
kunnen werken.**



Met onze inzet voorzien we het publiek van een digitaal netwerk en faciliteren we samenwerkingen tussen partners. Ook nemen we deel aan internationale stelsels.

Kernwaarden

Kernwaarden zeggen iets over de kern van de organisatie. Denk hierbij aan de identiteit en de bedrijfscultuur.



Het belang van kernwaarden

Kernwaarden zijn een drijvende kracht voor medewerkers. Ze fungeren als kompas voor beslissingen en gedrag, maar zorgen ook voor een positieve en gedeelde bedrijfscultuur. Ook voelen medewerkers die zich identificeren met kernwaarden zich trotser en meer verbonden.



Onze Kernwaarden

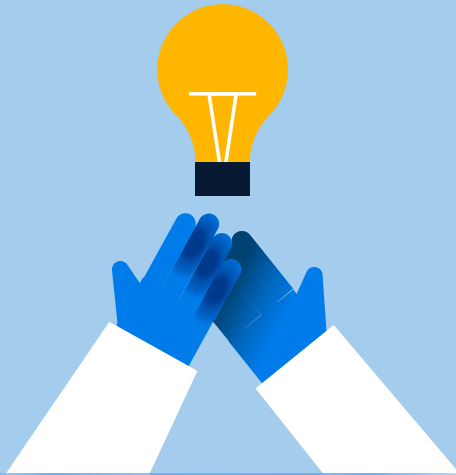
• • • • •



Klantgericht



Hoogwaardig



Energiek



Kernwaarden



Wendbaar



Integer

Klantgericht

Kernwaarde #1

• • • • •

Onze opdrachtgevers staan centraal.

Dit uit zich door nauw samen te werken met onze partners in onze digitale oplossingen, trainingen en evenementen.



Energiek

Kernwaarde #2

.....

**Continu verbeteren,
optimalisatie en ontwikkeling
zit in de kern van NDW.**

Dat geeft energie voor groei en
innovatie van onze medewerkers en
van de organisatie!



Integer

Kernwaarde #3

• • • • •

Integriteit uit zich op **verschillende manieren.**

Denk hierbij aan
onafhankelijkheid,
rechtmatigheid, transparantie,
omgangsvormen en het goed
omgaan met budgetten.



Wendbaar

Kernwaarde #4

.....

Wij koersen op de **uitdagingen** van onze **klanten**.

Onze klanten vragen ons mee te schakelen met de veranderende wereld om ons heen.

Daarom is **wendbaarheid** een belangrijk fundament.

We werken volgens de principes van het Scaled Agile Framework. Dit zie je niet alleen terug in onze projecten, maar in de hele organisatie.



Hoogwaardig

Kernwaarde #5

.....

Een combinatie van **maatschappelijke betrokkenheid** met een dosis **innovativiteit:**

Bij NDW maken we gebruik van toonaangevende software en de laatste technologische innovaties. Hierbij staat de klant centraal en verliezen we het maatschappelijke belang niet uit het oog.



